



musée
TOULOUSE-LAUTREC
ALBI-TARN



Le musée hors les murs

Exposition « Toulouse-Lautrec » à Thessalonique

Du 8 octobre 2010 au 30 janvier 2011, la Fondation Teloglion, située à Thessalonique, organise une exposition consacrée à l'œuvre de Toulouse-Lautrec et l'atmosphère qui régnait à son époque, au tournant entre le XIXème et le XXème siècle.

Elle présentera des affiches et des dessins de Toulouse-Lautrec provenant de la collection privée de Paul et Belinda Fyros à Athènes, ainsi que trois œuvres prêtées par le mTL : une huile sur carton, *Ballet de Papa Chrysanthème*, et deux dessins, *Baryton chantant dans l'opéra « Messaline »* et *Danseuse, contrebasse et profil de femme*.

Au cours des dix dernières années, la Fondation Teloglion a organisé de nombreuses expositions consacrées à de grands artistes tels que Miro ou Picasso ou visant à faire connaître des mouvements artistiques ou des périodes ayant marqué l'art (classicisme, art romain, tragédie grecque...).



HTL, Ballet de Papa Chrysanthème, 1892
Musée Toulouse-Lautrec, Albi, Tarn, France

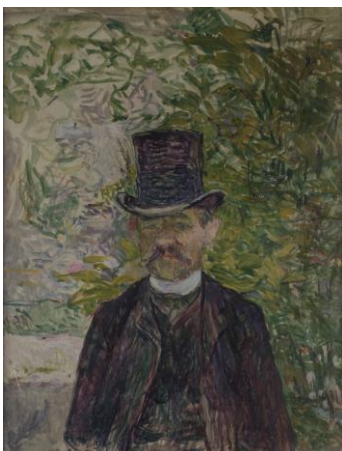
Exposition « Impressionist Gardens » à Madrid

Le Musée Thyssen-Bornemisza et la Galerie Nationale d'Ecosse organisent conjointement une exposition sur les jardins peints par les impressionnistes de 1840 à 1918.

Cette période a en effet été marquée par un intérêt accru pour les espaces verts avec l'introduction de nouvelles variétés de plantes et de fleurs venues d'Asie, d'Afrique et d'Amérique. Les jardins s'imposèrent alors comme une source d'inspiration artistique.

Divisée en quatre sections, cette exposition présentera un panorama des œuvres réalisées sur ce thème, des précurseurs tels que Delacroix, Corot, Courbet jusqu'aux derniers impressionnistes tels que Klimt et Sargent.

Le mTL s'associe à ce projet en prêtant le tableau de Toulouse-Lautrec, *Désiré Dihau, basson de l'opéra (1890)* à la Fondation Caja de Madrid du 16 novembre 2010 au 13 février 2011.



HTL, Désiré Dihau, basson de l'opéra, 1890
Musée Toulouse-Lautrec, Albi, Tarn, France



Blanche Hoschedé-Monet,
Port de Saint-Jean-Cap-Ferrat

Exposition « Blanche Hoschedé-Monet » en Haute-Normandie

Dans le cadre du projet « Normandie Impressionniste », le musée de Louviers présente une exposition consacrée à Blanche Hoschedé-Monet du 5 juin au 3 octobre 2010.

Assistante et élève de Claude Monet, dont elle devient la belle-fille en 1897, Blanche Hoschedé-Monet a su développer une œuvre personnelle originale dans la tradition impressionniste. La plupart de ces tableaux, privilégiant peintures de paysages et de natures mortes, furent réalisés à Giverny et autour de Rouen.

Le mTL s'associe à cette exposition en prêtant une huile sur toile, *Port de Saint-Jean-Cap-Ferrat*.



P. Bonnard, *Le Golfe de St Tropez*

Exposition « Pierre Bonnard » à Wuppertal

Le Von der Heydt Museum, à Wuppertal (Allemagne), est riche d'une importante collection de peintures, sculptures et gravures du XIX^{ème} siècle finissant et du XX^{ème} siècle, qui comprend de nombreuses œuvres d'artistes français. A partir de cette collection, il propose régulièrement des expositions temporaires.

Du 12 septembre 2010 au 30 janvier 2011, il présente une exposition consacrée à Pierre Bonnard. Plus de 150 œuvres seront réunies afin de présenter son oeuvre, de ses premières à ses dernières toiles.

Le mTL participe à cette exposition en prêtant l'œuvre *Le Golfe de St Tropez* (dépôt d'Etat).



Paul Gauguin, *Idole à la perle*

Exposition « Romantiques et Voyageurs, Jessie Bee, une figure des mers du sud » à Cahors

Le Musée Henri Martin de Cahors a organisé cette année un cycle d'expositions consacrées à l'Océanie. La manifestation qui termine ce cycle, prévue du 1^{er} octobre 2010 au 15 janvier 2011, est dédiée à Jean-Charles Blanc, dont les voyages aux Marquises, à Tahiti, en Nouvelle-Zélande, à la Réunion et à Madagascar, ont fait naître des fictions qui éclairent l'histoire de l'Art sur des points restés obscurs. Ainsi est née Jessie Bee, fille naturelle et mythique de Paul Gauguin.

Le mTL s'associe à cette dernière manifestation en prêtant quatre bronzes, moulages des bois de Gauguin : *Tehura*, *Hina*, *Idole à la perle*, *Le conteur parle*.